

望

平成27年 1月号

望メディカル通信

望メディカルデイサービス

〒458-0919

名古屋市緑区桶狭間神明1701番地

Tel(052)626-0067 担当 長野/川端

FAX(052)626-3021

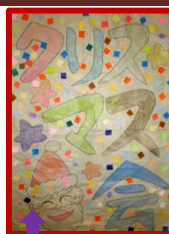
(生活相談員)

1月の予定

日	月	火	水	木	金	土
				1	2	3
望メディカルデイサービスは 1月5日(月) より営業いたします						
4	5	6	7	8	9	10
正月遊び						
子供のころ、お正月には何をして遊びましたか？						
	筑前煮	エビカツ	きつねうどん	豆腐カレー	中華風混ぜご飯	卵の袋煮
11	12	13	14	15	16	17
2月カレンダー作り						
節分にちなんだデザインです！						
	クリームシチュー	7-ヨーハイ	さわら塩焼き	焼きうどん	豆腐ハンバーグ	炊き込みご飯
18	19	20	21	22	23	24
選択レクリエーション						
初詣、干支飾り作り、ちぎれ絵など...						
	そぼろご飯	ホークビーンズ	親子煮	揚げ出し豆腐	味噌煮うどん	鮭タタリかけ
23	26	27	28	29	30	31
選択レクリエーション						
初詣、ゲーム、ちぎれ絵など...						
	マーボー豆腐	エビピラフ	コロッケ	柳川風煮	魚フライあんかけ	卵とじうどん

12月の出来事

クリスマス会



ビンゴゲームでは「早く列が揃わないかな」とカードとにらめっこでした



あれ？そっくり？



3番、来ないかな

正月飾り作り



出来上がり！

パーツを丁寧に貼って作り上げました♪



1月カレンダー作り



絵馬を手本に和風な仕上がりましたね



どんな配置で貼りましょうか？

2月の予定

- ・3月カレンダー作り
- ・ひな飾り作り

うーん... どうしよう

新しい年を迎えて

新年あけまして

おめでとうございます。

職員一同、今年も笑顔で皆様に接して行きたいと思っておりますので、何卒よろしくお願い致します。

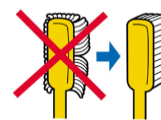


医療法人 松清会
理事長 松本清



歯ブラシの交換時期

歯ブラシを背中側から見て、毛先が開いて横からはみ出したら交換時期です。



毛先が開いてしまった歯ブラシは汚れを落とす作用も低くなっています。

一度、ご自身の歯ブラシを確認してみてください。

スペラデンタルクリニック

歯科医師 野々村 大雅